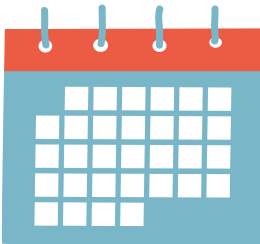




L'ASSOCIATION LTF LANCE SA NOUVELLE SESSION D'ATELIERS POUR OCTOBRE 2023 !

Engagés pour l'insertion professionnelle des personnes exilées, nous souhaitons, à travers notre programme d'ateliers, accompagner et faciliter l'accès de personnes BPI à l'emploi, à la formation et au monde du travail en les accompagnant le plus tôt possible.



Du 14 août au 25 septembre : Période des inscriptions
(les candidatures seront traitées par ordre d'arrivée).

Du 11 au 29 septembre : Entretiens et confirmation des inscriptions (DA)

Du 02 au 13 Octobre : Entretiens et confirmation des inscriptions (BPI)

Semaine du 9 Octobre : Lancement des ateliers (DA)

Semaine du 16 Octobre : Lancement des ateliers (BPI)

Semaine du 11 décembre : Dernière semaine d'ateliers

LES PERSONNES CONCERNÉES PAR LES ATELIERS :

LES DEMANDEURS D'ASILE

(60 places)

- Qui savent **parler, écrire** et **lire** en **français** ou en **anglais**
- Qui disposent d'un **hébergement**.
- Qui possèdent un **Pass Navigo** (l'association ne rembourse pas les tickets de métro pour se rendre aux ateliers)

LES RÉFUGIÉS / BPI

(15 places)

- Qui savent **parler, écrire** et **lire** en **anglais**
- Qui ont un **niveau inférieur à A1 en français**
- Qui sont **disponibles** pour des semaine intensives de **19 heures d'ateliers pendant 3 semaines** puis **10 heures pendant 6 semaines**.
- Qui disposent d'un **hébergement**
- Qui possèdent un **Pass Navigo**

PRÉSENTATION DES ATELIERS POUR DEMANDEURS D'ASILES :

LES ATELIERS SOCIOPROFESSIONNELS

- **Obligatoire** pour tous les participants
- **2h/semaine pendant 10 semaines**
- Permettre aux personnes de réfléchir et construire un **projet professionnel** cohérent et réalisable pour eux.
- **5 ateliers pratiques** supplémentaires qui donnent des clés plus techniques et pratiques.

LES COURS DE FRANÇAIS

- **Facultatif**
- **3 x 2h30/semaine**
- Groupes **A1** et **A2**

Les Amarres,
24 quai
d'Austerlitz,
75013 Paris.

LES ATELIERS NUMÉRIQUES

- **Facultatif**
- **2h/ semaine** (le samedi matin ou après-midi) en **français** et en **anglais**
- Eviter l'exclusion numérique et partager les bases de la pratique informatique.

PRÉSENTATION DES ATELIERS POUR LES BPI :

L'inscription à ce programme l'est pour l'ensemble des ateliers et cours proposés, contrairement au programme pour les demandeurs d'asiles ou exceptés les ateliers socioprofessionnels, les ateliers complémentaires (numériques et pratiques) et cours de français sont facultatifs. Pour les BPI, l'inscription vaut donc pour l'intégralité du programme.

LES ATELIERS SOCIOPROFESSIONNELS

- **Programme intensif de 5 semaines**
- **2 x 3 heures/ semaines**
- Permettre aux personnes de réfléchir et construire un **projet professionnel** cohérent et réalisable pour eux.
- **Programme adapté aux besoins des personnes BPI** (promouvoir un retour vers l'emploi rapide et facilité).

 **Maison des Réfugiés**
50 Boulevard Jourdan, 75014 Paris.

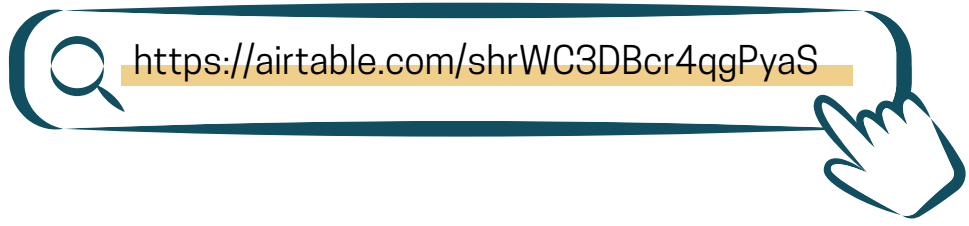
LES COURS DE FRANÇAIS

- **Session de 10 semaines**
- **4 x 2h30/semaine**
- Niveau **débutant**

LES ATELIERS NUMÉRIQUES

- **2h/ semaine** (le samedi matin)
- Eviter l'exclusion numérique et partager les bases de la pratique informatique.

COMMENT S'INSCRIRE AU PROGRAMME :



Les personnes intéressées par le programme sont priées de **remplir le formulaire par elles-mêmes**. Si, en tant que prescripteur, vous souhaitez aider une personne à remplir le formulaire, merci de la laisser le faire dans la **plus grande autonomie** et d'interférer le moins possible dans la rédaction et le choix du vocabulaire.

Une fois l'inscription prise en compte par notre équipe, les personnes pourront être reçues lors d'un **échange individuel** pour **évaluer leur motivation et vérifier les critères d'admission**.

Lors de cette échange, les divers ateliers seront présentés et réexpliqués afin de s'assurer de la **bonne compréhension mais aussi de la volonté et de la disponibilité** des personnes.

Quelques questions seront posées, notamment sur le parcours professionnel passé et les possibles projets.